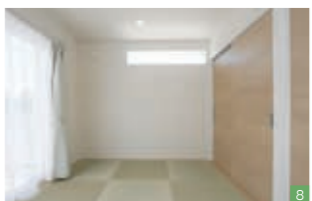




4 庭の鉄棒とブランコはご主人のハンドメイド。鉄棒はこどもの成長に合わせて高さが変えられるのも、おもしろい

5 土地と建物の高低差を活かして作ったアスレチック広場。周辺に障害物がなにもなく、アウトドアライフを満喫できる。子どもたちにとっては自慢の遊び場だ



6 アイアン製の階段は目隠しにすることでシンプルでオシャレに。空間の広がりや視覚的に感じる効果も 7 ポストボックスはコンクリート壁への埋め込み式。エクステリアの一部に 8 フチなしの琉球畳で「和」過ぎない空間を演出 9 キッチンから吹抜けを通して2階の気配がわかる



スタッフから一言

弊社自慢の設計・施工力を駆使した、光と風をいっぱい取り込める気持ちのいい家です。自宅にしながらフィールドアスレチックも楽しめて、2人のお子様の成長が楽しみですわね。



営業 岩口 靖征さん

HOUSEDATA

設計・施工 ▶ 丸昇彦坂建設  
竣工 ▶ 2017年3月  
構造・工法 ▶ 2×4工法(枠組壁工法)  
敷地面積 ▶ 161.15㎡ [48.75坪]  
延床面積 ▶ 101.04㎡ [30.62坪]  
(1階 57.97㎡、2階 43.07㎡)  
施工期間 ▶ 4か月



10 扉を斜めに切ることで空間を広く見せる玄関 11 天窓から光が降り注ぎ、夜は星空やお月さまが見えるロマンチックな寝室



2×4工法の開放感

面で組み立てる2×4工法ならではの開放感あふれる空間は、地震の揺れにも強い。肌触りのいい床は無垢のバイン材で、白いスティール階段との相性も抜群。

12 経年変化も楽しめるナチュラルテイストのLDK 13 家族がどこにいても見渡せる位置にキッチンレイアウト。配膳もお片づけもしやすく、収納充実のキッチンスペースが家事時間を短縮してくれる



アスレチック広場のあるナチュラル&モダンな家

丸昇彦坂建設

まるしょうひこさかけんせつ

新築 リフォーム 土地相談

050-5851-0683 (イエタテ専用ダイヤル)

豊橋市大崎町宇伊豆沢37-1

9:00~19:00 不定休

施工エリア 東三河全域

坪単価 50~70万円台以上

もっと情報を 見たい イエタテ 丸昇彦坂建設 検索

資料請求はWEBor巻末ハガキで!

この会社のここがスゴイ!

地元豊橋で50年の信頼と実績!  
自社工場(JAS認定工場)で直接生産・加工

創業50年の実績を誇る「ヒコケン」。打ち合わせから設計、施工、管理、アフターメンテナンスまで安心の自社一貫体制。100%自由設計で、2×4、木造在来、鉄骨、RCなど、要望に合わせて柔軟に対応できるのが強み。中部圏内最大級の自社工場を持ち、年間約700棟の躯体の生産、施工を行っている超優良企業だ。



イベント情報

気楽に家づくりを学べる無料相談会  
「いえカフェ」毎週土・日開催中!

「丸昇彦坂建設」では、これから家を作る人を対象とした家づくり無料相談会「いえカフェ」を開催している。住宅ローンの組み方、土地選びのポイント、建物の構造、工法、素材、後悔しない間取りの考え方など、家づくりの基礎知識が身につく。毎週土・日、10:00~17:00。ドリンク、スイーツ付き。要予約。



施主さんに聞きました。

Q&A



K邸  
豊橋市  
夫+妻+長男+次男

- A1 テラスハウスに住んでいましたが、子どもの成長に伴い、生活音を気にしながら暮らすことに疲れて。庭付きの一戸建てへの夢が膨らんでいきました。
- A2 見学会で見た家がどれも個人的で、住みやすそうだったから。岩口さんとの相性も良く、この人なら理想以上の家をつくってくれると確信しました。
- A3 室内も庭も凝ったので、子どもたちが毎日のように友達を連れてきます。予算から1円もオーバーしなかったので、新築後の暮らしにも余裕があります。

庭付きの一戸建てで、子どもをのびのび育てたいと新築したKさん。限られた敷地で夢を叶えるために、「丸昇彦坂建設」が提案したのは、敷地と建物に高低差をつけて、デッドスペースにアスレチック広場をつくるという斬新なプラン。暮らしの中心となる室内は、無垢のバイン材をふんだんに使ったナチュラルテイストで、吹抜けの白い空間にきれいな空気がゆっくりと流れる。リビングとつながったウッドデッキは、BBQや休日の遅い朝食を囲んだり、これからの季節はプールを楽しんだり、多用途に活躍する。キッチンから近い場所に集約したリネン室やユーティリティに使える和室は、共働き・子育てママの家事時間を短縮してくれる。自宅の庭でフィールドアスレチックを満喫できるK邸は、いつも家族の幸せな笑い声が絶えない。