

担当者と共に造った
デザイン性の高い家

02

丸昇彦坂建設 住宅事業部

まるしょうひこさかけんせつ



1.落ち着いたタイルをアクセントにした洗面台。ムードある照明使いもオシャレ 2.階段も床材などの全体のトーンに合わせて、モダンな茶系をチョイス
3.光熱費のことも考慮し、リビング階段には扉をつけてリビングを開け閉めできるような設計 4.レンガ×砂利を取り入れたアプローチ。シンプルながら、レンガの色合いが全体のアクセントに 5.白と紺を基調にしたNさんお気に入りの外観。片流れの屋根が個性的だ 6.ご夫妻が一番気に入っているのが、ホッと心むもどかな雰囲気のリビング

「そろそろマイホームを造りたい」と思っていたが土地がなく、土地探しからスタートすることになったNさんご夫妻。丸昇彦坂建設に足を運んだ時に、「土地探しから家づくりまでトータルで提案してくれる」ところに惹かれ、マイホームをお願いすることに。土地が無事決まったが、ご夫妻自身、建物や空間のデザインイメージが特に決まっていなかったそう。「落ち着いた雰囲気の、あるモダンな空間は好きだけれど、特にこの雰囲気にした」という想いはありませんでした。そんな時、担当者さんが「モダン」というキーワードを基に、さまざまな提案をしてくれたのが嬉しくて。担当者さんと一緒に家づくりをしました」と話してくれた。モダンな雰囲気をテーマに、リビングは落ち着いた色合いと、開放感あふれる吹き抜けを実現。ゆとりある間取りにしながら収納もたっぷり設けたのも、担当者のこだわりのひとつだ。



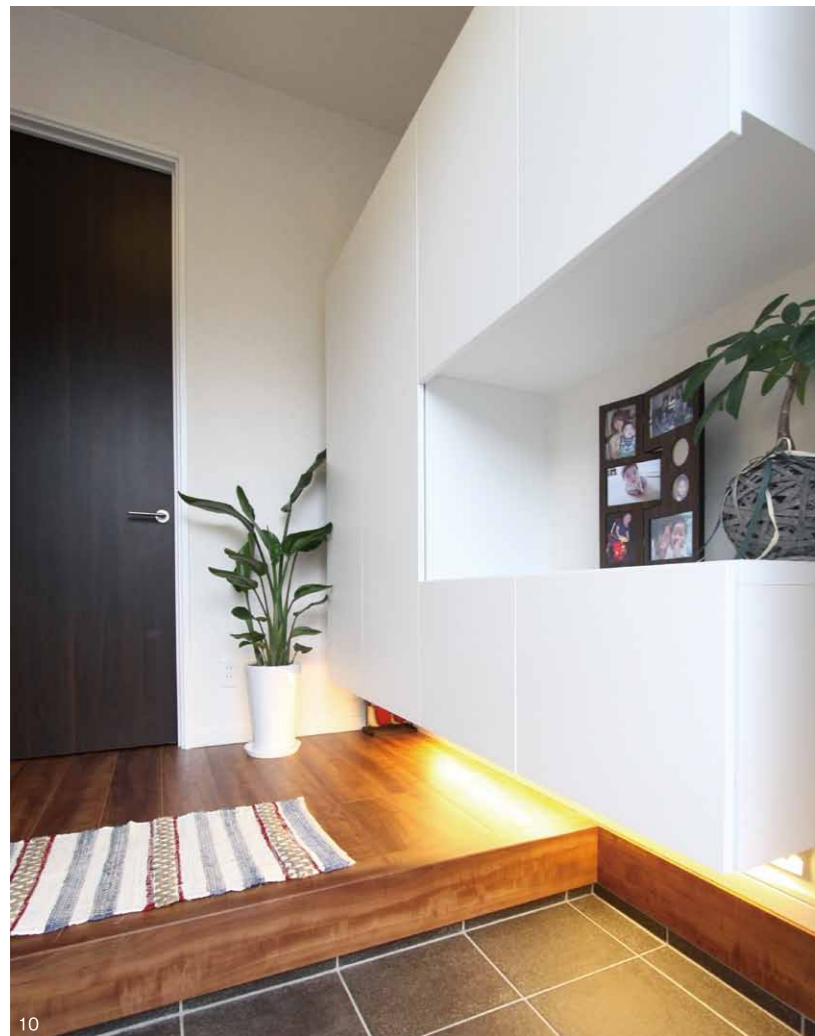
▶ Nさんに伺いました

Q.落ち着いた雰囲気ながら、とても明るい室内ですね!
和室には吹き抜けを設けたり、2階にあがる階段には窓も取り入れたので、空間全体に光が当たるようになっています。担当者さんが、採光にも考慮してくれたので、モダンな雰囲気=暗いというよりも、昼間は明るく、夜はモダンな雰囲気を演出してくれるデザイン性の高い空間を創ってくれました。

Q.担当者さんの打ち合せの思い出があれば教えてください。
土地探しからスタートして何から始めて良いか分からなかったのですが、担当者さんが親身になって相談に乗ってくれ、理想の家が形になりました。

Nさん宅DATA

- ◎1階床面積 / 69.12㎡(20.91坪)
- ◎2階床面積 / 55.48㎡(16.78坪)
- ◎延床面積 / 124.60㎡(37.69坪)
- 【完成】2017年12月



7.リビング全体を見渡せるようにと対面型キッチンに。後ろには勝手口も設けて家事動線も考慮 8.リビング横にある和室。ここは吹き抜けになっているので、天井窓から光が差し込み明るい空間に 9.テレビボードの後ろには、レースを全面に敷くことで、大好きな小物や帽子が飾れるように設計 10.玄関扉を開けると、足元には間接照明が。デザイン性はもちろん安全面も確保した 11.リビングには至る所に間接照明を取り入れることで、さらに落ち着いた空間を実現 12.約20帖ほどのLDK。キッチン横には浴室や洗面スペースもあり、家事の間取りとなった

「いえカフェ」毎週土・日開催中! ※要予約



これから家を建てる人を対象とした、家づくり無料相談会「いえカフェ」を開催! 住宅ローンの組み方や土地選びのポイントと、構造・工法・素材など、家づくりの基礎が身につきます。ドリンク&スイーツ付!

毎週土・日(10:00~17:00)

最新情報はHPまで

HPでは、施工事例から家づくりレポート、見学会情報など、最新の情報を日々更新しています。私たちの家づくりの思いをお届けします。

★詳しいご案内は、HPをチェック

自社工場(JAS認定工場)で直接生産・加工



打ち合せから設計、施工、管理、アフターメンテナンスまで、安心の自社一貫体制が特徴。100%自由設計で、2×4、木造在来、鉄骨、RCなど、要望に合わせて柔軟に対応します。



土地探しから建物までサポート!
担当者の提案から誕生した空間。

丸昇彦坂建設 住宅事業部 Hikosaka Kensetsu

☎0532-25-4525

【本店】豊橋市大崎町伊豆沢37-1

【支店】名古屋市中区金山5-13-21

☎9:00~19:00

☎不定休

📍有り

🌐www.hikoken.jp

建設業許可:愛知県知事(特-27)第26778号

宅地建物取引業:愛知県(12)第0173号

